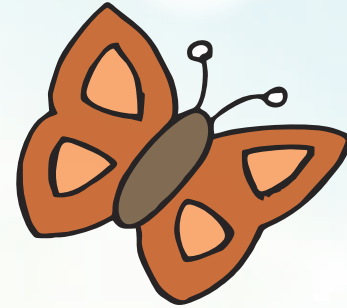
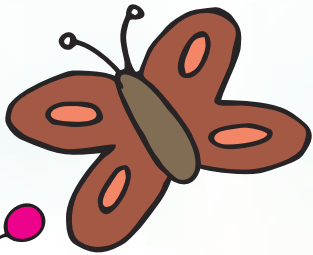


# SCHATZTRUHE

RegioKIDS



Mai

# RegioKIDS

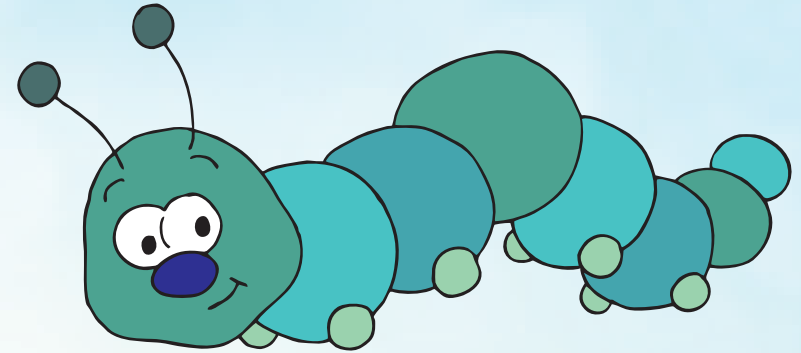
## Raupe Nimmersatt

Hallo liebe Kinder,

Kennt ihr die kleine Raupe Nimmersatt?

Wenn nicht, erzähle ich euch kurz, um was es geht.

Die kleine Raupe Nimmersatt ist die Geschichte einer Raupe, die eines Sonntags aus ihrem Ei schlüpft und sehr hungrig ist.



Sie entschließt sich dazu, eine Woche lang immerzu essend ihre Umgebung zu erkunden. Sie frisst sich von Montag bis Freitag durch einen Apfel, durch Birnen, Pflaumen, Erdbeeren und Orangen, „aber satt war sie noch immer nicht.“

Nun wisst ihr ungefähr von was es handelt. Auf den nächsten Seiten findet ihr kleine Bastelideen, ein Spiel, ein Ausmalbild und eine leckere Snack-Idee rund um die kleine Raupe Nimmersatt.

Viel Spaß beim Ausprobieren!



# Eierkarton-Raupe

Als Erstes basteln wir heute unsere eigene Raupe Nimmersatt aus einem Eierkarton!

Du benötigst:

- Eierkarton
- 1 Pfeifenputzer
- Acrylfarben
- Pinsel
- Schere
- Optional Wackelaugen



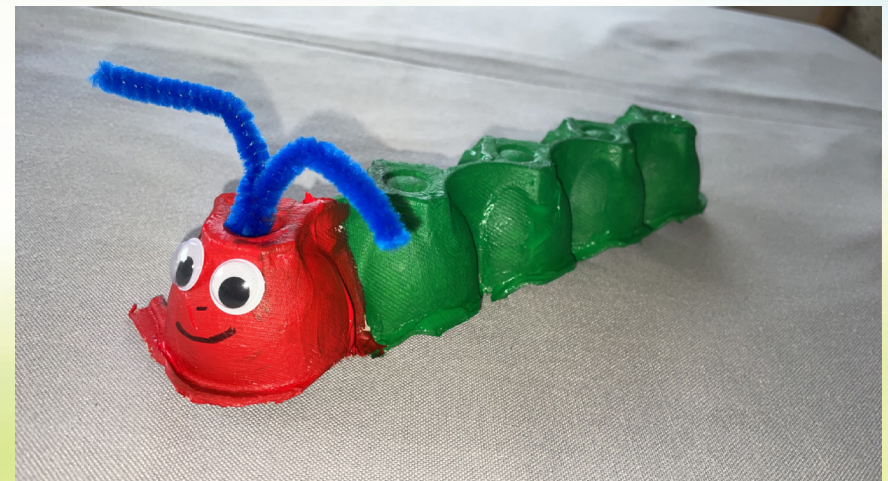
Lass uns loslegen!

Zuerst nimmst du deinen Eierkarton und schneidest den unteren Teil in zwei Hälften. Wenn du diese nun umdrehst, ist das der Körper unserer Raupe. Diesen kannst du nun nach Belieben bemalen.

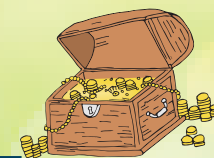
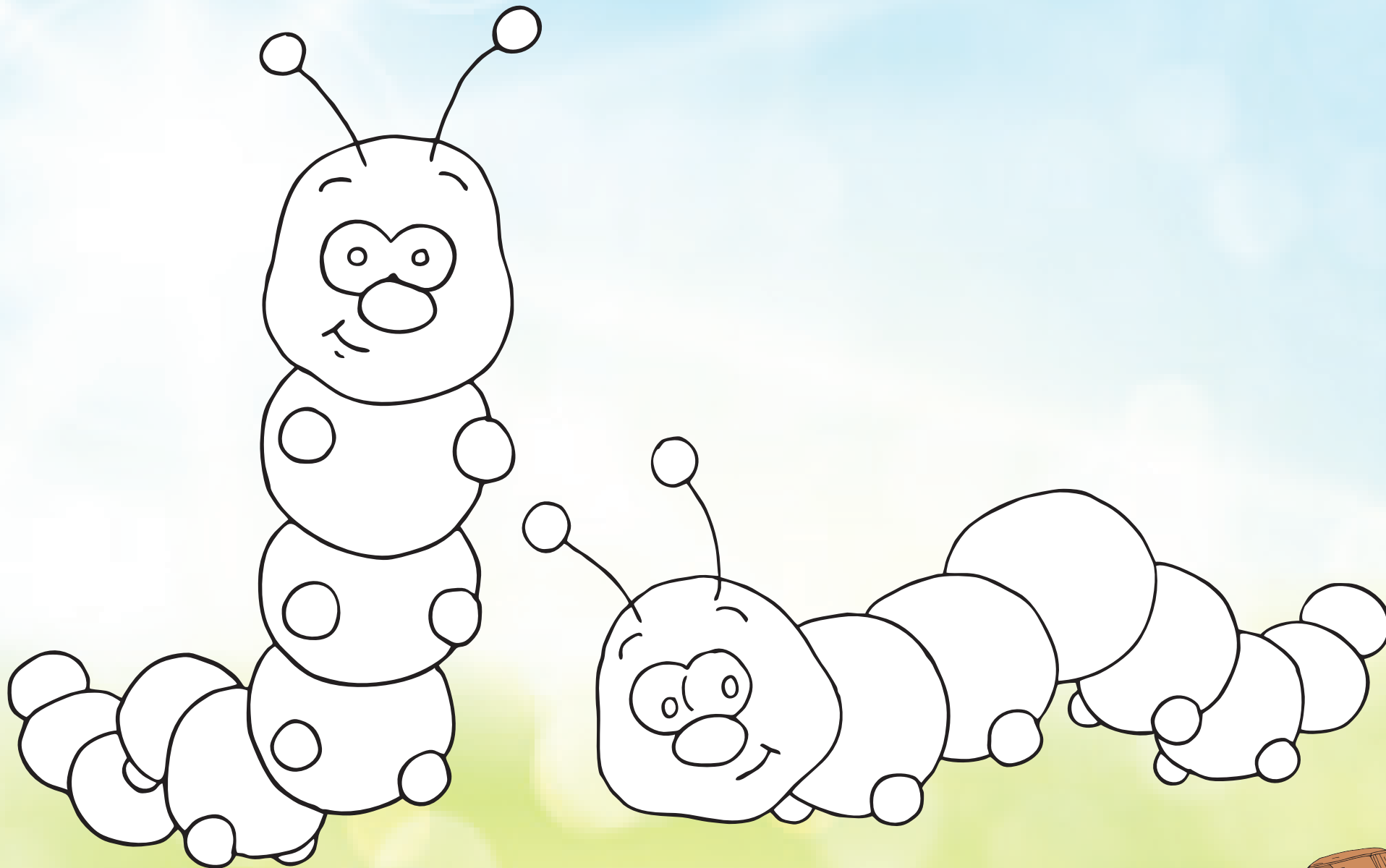
Sobald die Farbe getrocknet ist, schneidest du ein kleines Loch in die Oberseite des ersten Höckers. Hierdurch kannst du zwei gleich lange Stücke des Pfeifenputzers stecken. Das sind die Fühler der Raupe.

Zum Schluss malst du nun noch ein kleines Gesicht auf die Vorderseite, hierfür kannst du auch die Wackelaugen verwenden.

Schon sind wir fertig!



**Viel Spaß beim Ausmalen!**



# Würfelspiel

Natürlich gibt es auch dieses Mal ein Spiel! Du kannst es entweder alleine oder auch zu zweit spielen!

Du benötigst:

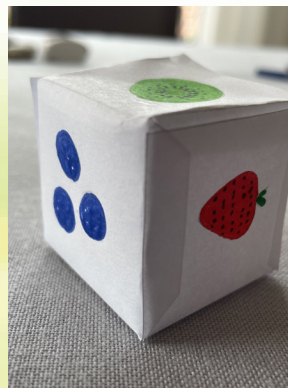
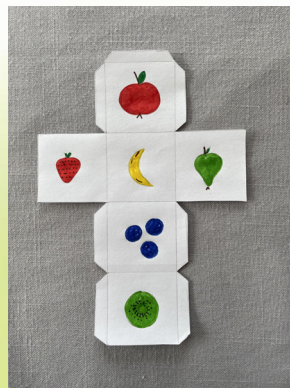
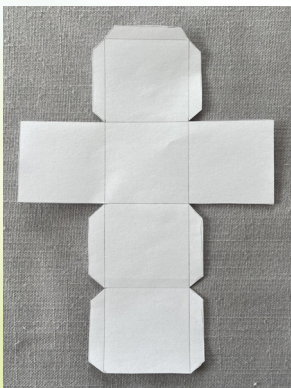
- Eine leere Küchenrolle
- Acrylfarbe
- Pinsel
- Blattpapier
- 12 ca. gleich große Steine
- Filzstifte
- Schere
- Kleber



Das Ziel des Spieles ist es die Raupe (Küchenrolle) mit verschiedenen Früchten (Steinen), die man erwürfeln muss, zu füttern.

Der erste Schritt ist es einen Würfel zu basteln. Du zeichnest auf das Blattpapier die Faltvorlage des Würfels und schneidest diese anschließend aus. Orientiere dich am besten an meiner Vorlage. Nun überlegst du dir 6 verschiedene Obstsorten. Jeweils eine Frucht malst du auf eine Seite des Würfels.

Nun klebst du den Würfel, wie ich auf meinem Bild, zusammen.



Als Nächstes basteln wir die Raupe.

Hierfür malst du eine große Raupe auf die Küchenrolle und schneidest einen Spalt als Mund aus, durch den deine Steine passen. Nun stellst du dies beiseite und lässt die Farbe trocknen.

Der letzte Schritt ist es die Steine zu bemalen.

Du teilst die 12 Steine in 6 zweier Paare auf. Jeweils ein Paar bemalst du mit einer Frucht des Würfels, sodass du am Ende von jeder Frucht des Würfels, zwei Steine hast.

Nun geht es nur noch ans Spielen. Du und dein Gegenüber teilt eure Steine gleichmäßig auf, sodass jeder jede Frucht einmal hat.

Ihr würfelt abwechselnd und werft immer die Frucht, die ihr gewürfelt habt in den Mund der Raupe.

Wer zuerst keine Früchte mehr hat, gewinnt. Viel Spaß!



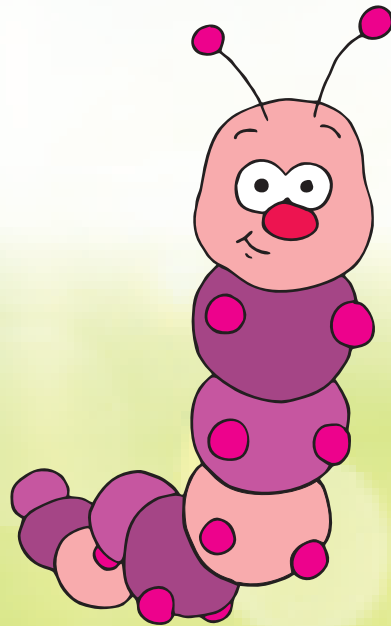
# Raupen-Snack

Jetzt wird's lecker! Wir machen uns einen kleinen Snack aus verschiedenen Leckereien in Form einer Raupe!  
Du benötigst:

- Gurke
- Obst/Gemüse/Süßigkeiten deiner Wahl
- Messer
- Schneidebrett

Hast du ein bisschen Hunger? Los geht's!  
Du nimmst deine Gurke, halbiert sie längs und schneidest sie dann in kleine Stücke. Das ist der Körper der Raupe.  
Ansonsten kannst du nun jegliches Obst, Gemüse oder kleine Leckereien deiner Wahl nehmen und dekorierst dein Raupen Bild. Orientiere dich für die Formen und für die Zusammensetzung an meiner Vorlage.

Viel Spaß beim Schnabulieren!



# Kaffeefilter-Schmetterlinge

Zum Schluss gibt es noch eine coole Bastelidee für bunte Schmetterlinge aus Kaffeefiltern.

Du benötigst:

- Kaffeefilter
- Wäscheklammern
- Pfeifenputzer
- Filzstifte



Der erste Schritt ist es die Kaffeefilter anzumalen. Hierfür nimmst du die Filzstifte und bemalst die Filter mit verschiedenen Farben und Mustern. Anschließend befeuchtest du diese, damit die Farbe ineinander verläuft. Wenn alles trocken ist, nimmst du einen Pfeifenputzer, teilst ihn einmal und biegest die eine Hälfte noch einmal in der Mitte. Das sind wieder die Fühler.



Nun geht es ans Zusammenfügen.

Klemme eine Wäscheklammer in der Mitte des Kaffeefilters fest und befestige dabei auch den Pfeifenputzer. Guck mal wie ich das gemacht habe. Schon sind wir fertig!

Viel Spaß beim Nachmachen!

