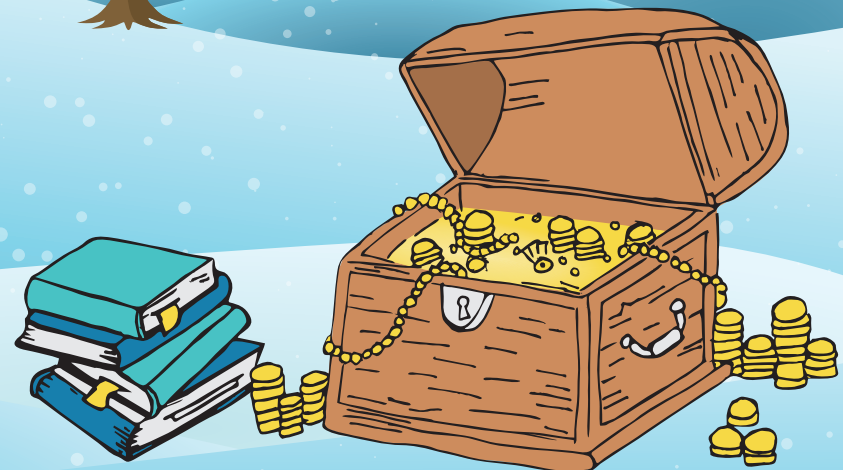


# SCHATZTRUHE

RegioKIDS



Dezember

# RegioKIDS

## Zauberhafte Weihnachtszeit

Hallo liebe Kinder,

Endlich ist es soweit. Die Vorbereitungen für Weihnachten beginnen. In den Läden ist weihnachtlich dekoriert, es gibt viel zu kaufen, Häuser werden geschmückt und Plätzchen und Lebkuchen gebacken. Habt ihr schon eure Wunschzettel geschrieben?

Während ihr auf Heiligabend wartet, könnt ihr neue Bastelideen und Backrezepte aus der neuen Schatztruhe ausprobieren und euch weihnachtlich einstimmen!



# Gebrannte Mandeln

Der Duft von Weihnachtsmarkt... mhh... Zuckerwatte, Lebkuchen, Kinderpunsch und vor allem - **gebrannte Mandeln!** Hier ein Rezept für den Weihnachtsmarkt-Duft zuhause.

Du benötigst:

- 200g Mandeln mit Haut
- 200g Zucker
- 1 Päckchen Vanillezucker
- 1 Teelöffel Zimt



Los gehts! Gebe den Zucker, Vanillezucker und Zimt mit 100 Milliliter Wasser in eine Pfanne und lasse es kurz aufkochen. Danach kommen die Mandeln dazu. Lasse sie so lange bei hoher Hitze köcheln bis die Flüssigkeit verdampft ist. Rühre die Mandeln dabei ständig. Jetzt stelle den Herd auf mittlere Hitze und rühre solange bis der Zucker karamellisiert und die Mandeln leicht glänzen. Jetzt muss es schnell gehen! Verteile die Mandeln auf einem Backpapier so, dass sie voneinander getrennt sind und nicht zusammenkleben und lasse sie auskühlen. Jetzt sind sie fertig zum Genießen!



# Schneebild

Der Traum von weißer Weihnacht... Schnee kann ich euch zwar nicht versprechen, aber viel Bastelspaß mit Schnee aus Watte.

Du benötigst:

- Buntpapier Blau
- Buntpapier Braun
- Watte
- Kleber
- Weiße Farbe  
(Acryl-,Ölfarbe, Filzstift, Buntstift)



Los geht's! Zeichne zuerst die Umrisse eines kahlen Baumes auf dein braunes Papier und schneide diesen aus. Anschließend klebst du den Baum auf das blaue Papier. Nun zupfst du die Wolle in kleine Stücke und klebst viele einzelne Teile verteilt an die Äste und auf den „Boden“ des Bildes. Zu guter letzt kannst du mit deiner weißen Farbe kleine Schneeflocken hinzufügen. Natürlich kannst du auch weitere Details dazumalen, wie zum Beispiel einen Schneemann.



# Sterne aus Butterbrottüten

Brauchst du noch Geschenke für Familie oder Freunde? Dann sind diese schönen Sterne aus Butterbrottüten genau das Richtige!

Du benötigst:

- Butterbrottüten
- Schere
- Flüssigen, gut haftenden Kleber

Lass uns loslegen! Zuerst nimmt man 7-9 Butterbrottüten und klebt diese aneinander. Wichtig ist dabei, dass die unterste und oberste Tüte mit der langen Seite nach außen zeigt. Mache deine Klebestreifen wie ich auf dem Bild. Danach können wir loslegen Dreiecke an beiden langen Seiten auszuscheiden, damit die Sterne ein schönes Muster bekommen. Dabei ist dir frei überlassen wie groß diese Dreiecke sein sollen. Hier ein paar Beispiele:



Abschließend falten wir den Stern auf und kleben die Enden zusammen. Bereit zum Aufhängen!



# Schoko-Tannenbaum

Hast du schon einmal einen Tannenbaum gegessen? Natürlich nicht oder? Aber wie wär's mit einem Weihnachtsbaum aus Blätterteig?

Du benötigst:

- 2x Blätterteig
- Nuss-Nougat-Creme
- Puderzucker
- 1 Eigelb
- Messer

Zu unserem Tannenbaum. Heize den Ofen auf 200 Grad Ober- Unterhitze vor. Lege den ersten Blätterteig auf ein mit Backpapier belegtes Backblech und verteile die Creme darauf. Nun kommt der zweite Blätterteig darauf. Schneide den Blätterteig in Baumform zurecht und schneide die langen Seiten fast bis zur Mitte ein. Jetzt kannst du die entstandenen Teigstränge verdrehen. Schau mal wie ich das gemacht habe. Mit dem Rest des Teiges kannst du entweder einen Stern für die Baumspitze formen oder kleine andere Motive.



Bestreiche den Teig vor dem Backen mit dem Eigelb, damit der Baum eine schöne goldene Farbe bekommt. Nun kommt der Baum für circa 15 Minuten in den Backofen bis er goldbraun ist. Nach dem Abkühlen mit Puderzucker bestreuen und genießen! Guten Appetit!



# Rentieraufhänger

Rudolph the red-nosed reindeer had a very shiny nose...  
Lass uns unseren eigenen Rudolph basteln!

Du benötigst:

- Tonpapier in zwei verschiedenen Brauntönen
- Schere
- Kleber
- Schwarzer Filzstift
- Roter Filzstift/rotes Buntpapier
- Faden/Garn zum Aufhängen



Zuerst malen wir die Form von Kopf und Geweih von Rudolph auf die Tonpapiere und schneiden sie anschließend aus. Danach kannst du sie gleich mit Kleber aneinander befestigen. Nun malen wir mit dem schwarzen Filzstift Rudolph ein Gesicht - außer die Nase. Diese kannst du entweder mit dem roten Filzstift malen oder du schneidest sie aus dem roten Papier aus und klebst sie fest.



Abschließend noch die Befestigung:

1. Mache mithilfe der Schere ein kleines Loch am Ende des Kopfes.
2. Nimm einen langen Faden und fädel die beiden Enden durch das Loch.
3. Mache eine Schleife, die so groß ist, dass sie nicht durch das Loch rutschen kann.

Fertig zum Aufhängen!

